

# **Licenciatura en Ciencias de la Computación**

**INGRESO, EGRESO Y EVOLUCION.**  
**(Período: 1995-2009)**

*Total de Nuevos Inscriptos y Egresados en la carrera Licenciatura en Ciencias de la Computación de la FCEIA de la UNR en el período 1995-2009.*

Año	Nuevos Inscriptos	Egresados
1995	112	-
1996	158	-
1997	136	-
1998	120	0
1999	132	0
2000	154	0
2001	188	1
2002	215	2
2003	165	1
2004	162	8
2005	107	8
2006	85	13
2007	65	9
2008	81	15
2009	63	(**)

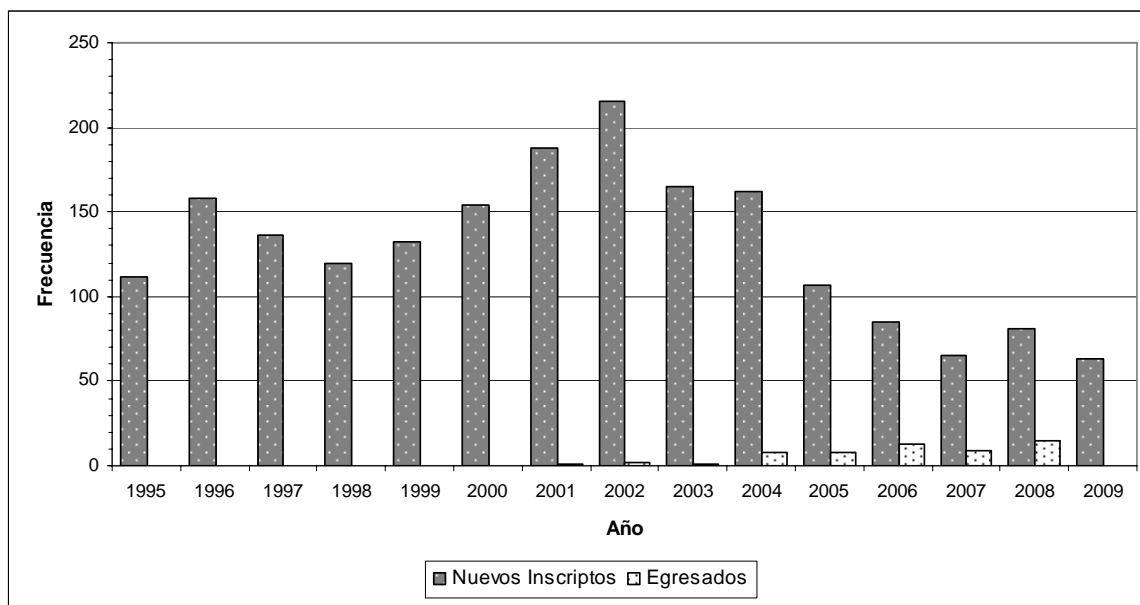
TPCA (*) 2002-2006	-20,71	59,67
TPCA 2003-2007	-20,78	73,21
TPCA 2004-2008	-15,91	17,02
TPCA 2005-2009	-12,40	

**Nota:** (\*) TPCA: Tasa Promedio de Crecimiento Anual.

(\*\*) A la fecha de confección del informe no se encuentra disponible el dato.

**Fuente:** Dirección General de Estadística Universitaria.

*Gráfico de distribución de frecuencias de Nuevos Inscriptos y Egresados en la carrera Licenciatura en Ciencias de la Computación de la FCEIA de la UNR en el período 1995-2009.*



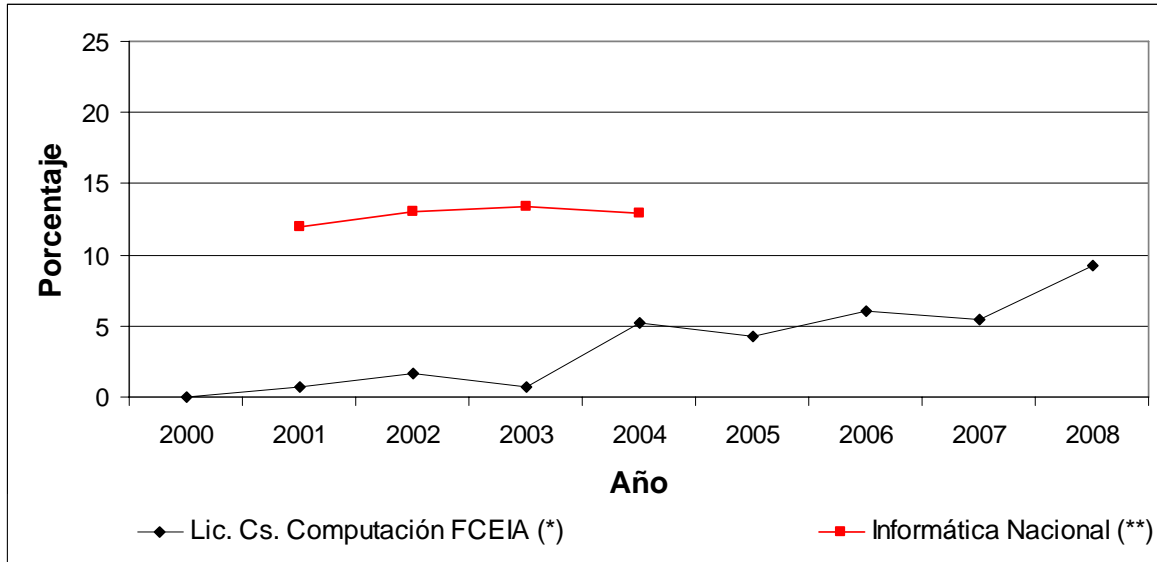
**Fuente:** Dirección General de Estadística Universitaria.

Desde el año 1995 al 2009 se puede observar que la cantidad de alumnos nuevos inscriptos varía de 63 a 215, presentándose el mínimo observado en el año 2009 y el máximo en 2002. En la mitad de los períodos estudiados la cantidad de nuevos inscriptos es superior a 132 alumnos. En el período 2005-2009 la TPCA indica un decrecimiento del 12.40% para los nuevos inscriptos.

Cuando se considera la cantidad de alumnos egresados desde 1995-2008, se puede notar que el primer egreso de la carrera es en el año 2001, siendo este año junto con el año 2003 los años de menos egresos (con 1 egresado) mientras que en 2008 se observa el máximo (15 egresados). La TPCA del período 2004-2008 indica un crecimiento del 17.02% para los egresos.

La tasa egreso/ingreso promedio para los egresados en el período 2000-2008 es 3.99%.

*Gráfico de Relación Porcentual Egreso-Ingreso para la carrera Licenciatura en Ciencias de la Computación de la FCEIA de la UNR en el período 2000-2008.*



**Fuente:** (\*) Dirección General de Estadística Universitaria. (\*\*) Anuarios de Estadísticas Universitarias desde los años 1998 a 2005.

Desde el gráfico se puede notar que la relación entre el egreso y el ingreso, de Lic. Cs. de la Computación de FCEIA, tiene una tendencia creciente.

## DURACION MEDIA REAL Y ALARGUE MEDIO. (Período 1995-2008)

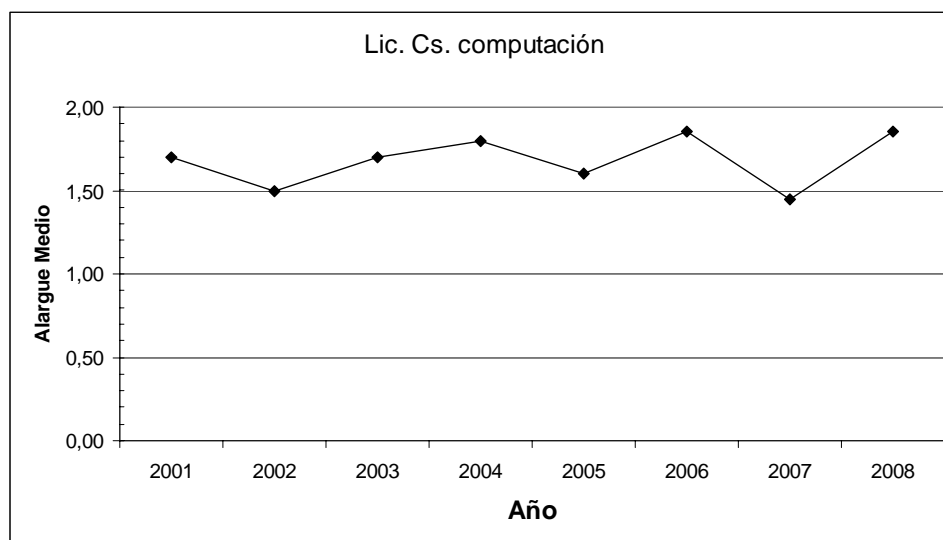
*Duración Media Real y Alargue Medio para la carrera Licenciatura en Ciencias de la Computación de la FCEIA de la UNR en el período 1995-2008.*

Año	Lic. Cs. computación	
	D.M.R.(*)	Alargue Medio
1995	-	-
1996	-	-
1997	-	-
1998	-	-
1999	-	-
2000	-	-
2001	8a6m	1,70
2002	7a6m	1,50
2003	8a6m	1,70
2004	9a	1,80
2005	8a	1,60
2006	9a3m	1,85
2007	7a3m	1,45
2008	8a6m	1,70

**Nota:** (\*) Duración Media Real, medida en años y meses.

**Fuente:** Dirección General de Estadística Universitaria

*Gráfico del Alargue Medio para la carrera Licenciatura en Física de la FCEIA de la UNR en el período 2001-2008.*

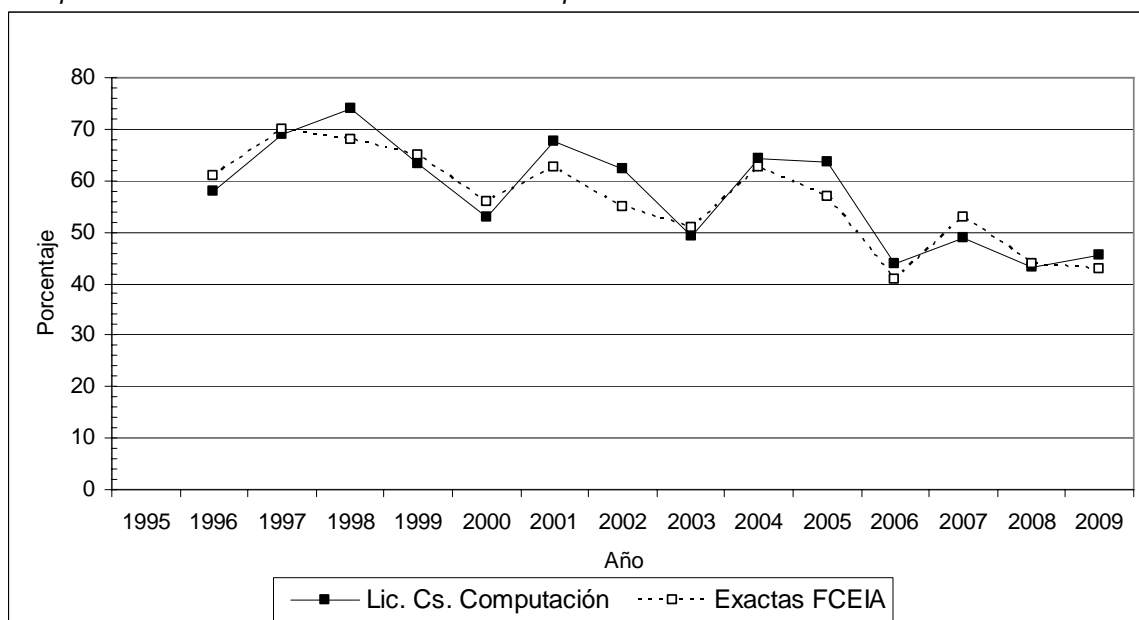


**Fuente:** Dirección General de Estadística Universitaria.

A partir del cálculo de medidas descriptivas, desde 2001 a 2008 se puede notar que en la mitad de los años estudiados la DMR de la carrera es inferior a 8 años y 6 meses, es decir 1.7 veces la duración media teórica. La máxima DMR es 9 años y 3 meses (Alargue Medio=1.85) en 2006 y 2008, mientras que la DMR mínima observada es de 7 años y 3 meses (Alargue Medio=1.45) en el año 2007. En el período 1995-2000 carece de sentido el cálculo de DMR.

### PASIVIDAD<sup>1</sup> EN 1º AÑO. (Período 1996-2009)

Gráfico de Pasividad en primer año de la carrera Licenciatura en Ciencias de la Computación de la FCEIA de la UNR en el período 1996-2009.



Fuente: Dirección General de Estadística Universitaria.

Se puede observar que la deserción en primer año para esta carrera, en el período 1996- 2009, oscila entre 43% y 74% (El mínimo se presenta en 2008 y el máximo en 1998). En la mitad de los períodos estudiados la deserción fue superior a 60%.

<sup>1</sup> Ver Aspectos Metodológicos.