

Carreras de Ingeniería

INGRESO, EGRESO Y EVOLUCION.
(Período: 1995-2009)

Total de Nuevos Inscriptos y Egresados en las Ingenierías de la FCEIA de la UNR en el período 1995-2009.

Año	Nuevos Inscriptos	Egresados
1995	532	117
1996	564	138
1997	701	128
1998	818	126
1999	775	110
2000	839	139
2001	738	200
2002	706	198
2003	729	139
2004	927	135
2005	753	144
2006	764	166
2007	753	157
2008	764	205
2009	830	(**)

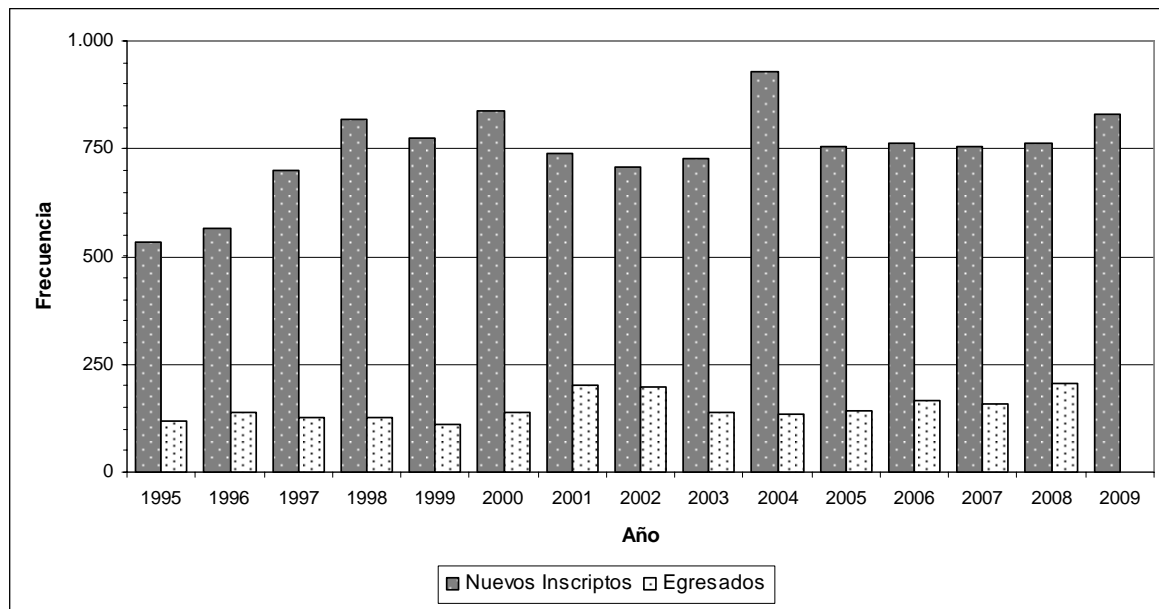
TPCA (*) 2002-2006	1,99	-4,31
TPCA 2003-2007	0,81	3,09
TPCA 2004-2008	-4,72	11,01
TPCA 2005-2009	2,46	

Nota: (*) TPCA: Tasa Promedio de Crecimiento Anual.

(**) A la fecha de confección del informe no se encuentra disponible el dato.

Fuente: Dirección General de Estadística Universitaria

Gráfico de distribución de frecuencias de Nuevos Inscriptos y Egresados en las Ingenierías de la FCEIA de la UNR en el período 1995-2009.



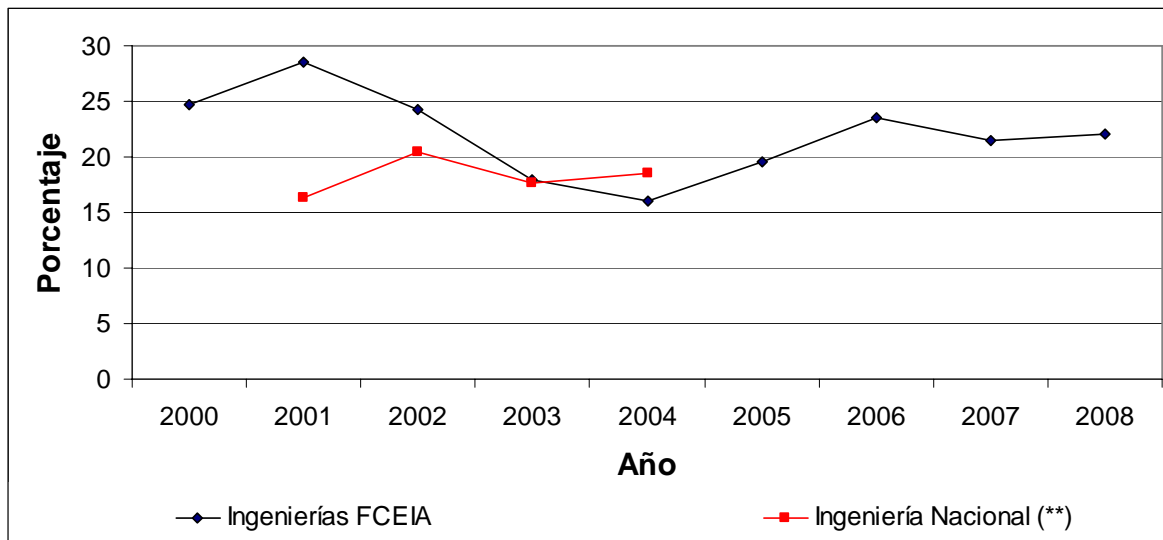
Fuente: Dirección General de Estadística Universitaria.

Desde el año 1995 al 2009 se puede observar que la cantidad de alumnos nuevos inscriptos varia de 532 a 927, presentándose el mínimo observado en el año 1995 y el máximo en 2004. En la mitad de los períodos estudiados la cantidad de nuevos inscriptos es superior a 753 alumnos. Asimismo se tiene que, en promedio ingresan a la FCEIA, en las carreras de Ingeniería, 746 alumnos por año. En el período 2005-2009 la TPCA indica un crecimiento del 2,46% para los nuevos inscriptos.

Cuando se considera la cantidad de alumnos egresados en el período 1995-2008, se puede notar que el año de menos egresos es 1999 (con 110 egresados) mientras que en 2008 se observa el máximo (205 egresados). En promedio egresan de la FCEIA, de las carreras de Ingeniería, 150 alumnos por año y la TPCA del período 2004-2008 indica un aumento del 11,01% para los egresos de estas carreras.

La tasa egreso/ingreso promedio para los egresados en el período 2000-2008 es 21.82%.

Gráfico de Relación Porcentual Egreso-Ingreso para las Ingenierías de la FCEIA de la UNR en el período 2000-2008.



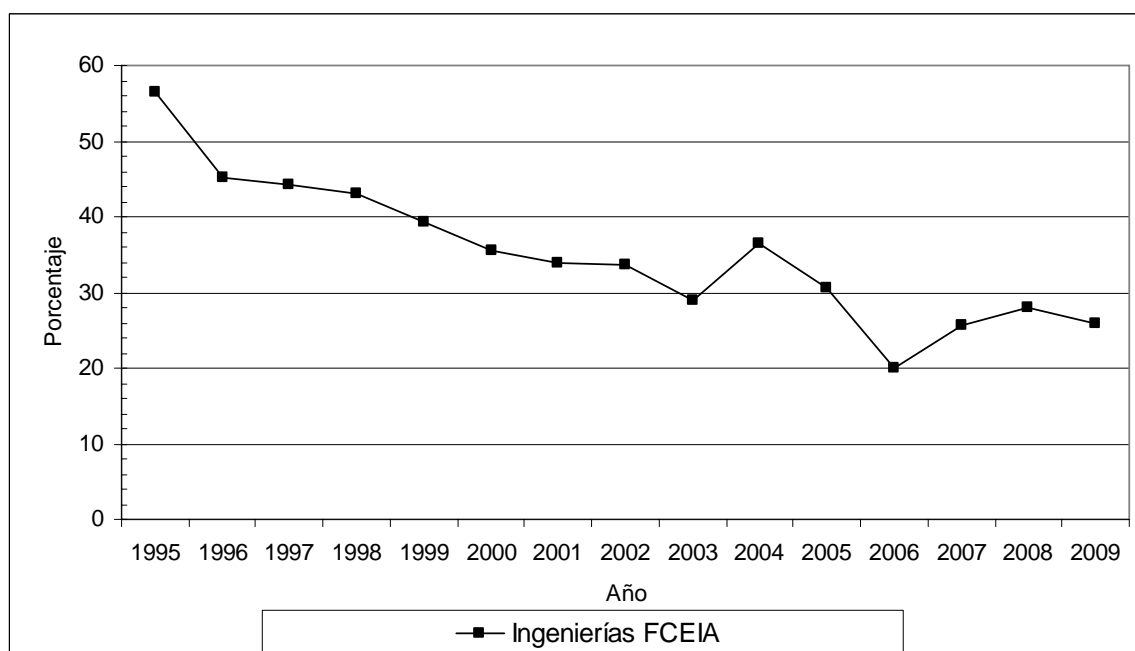
Fuente: (*) Dirección General de Estadística Universitaria.

(**) Anuarios de Estadísticas Universitarias desde 1998 a 2005.

A partir del gráfico se puede observar que la relación entre el egreso y el ingreso, de las Ingenierías de FCEIA en su conjunto, presenta una tendencia decreciente en el período 2001-2004, presentando en este último año el valor mínimo. Desde 2005 la tendencia cambia tomando un máximo en el año 2006.

PASIVIDAD¹ EN 1º AÑO. (Período 1995-2009)

Gráfico de Pasividad en primer año de las Ingenierías de la FCEIA de la UNR en el período 1995-2009.



Fuente: Dirección General de Estadística Universitaria.

A partir del gráfico se puede observar que la relación estudiada presenta una tendencia decreciente. La mínima deserción en primer año se presenta en 2006. La deserción promedio es de 35%.

¹ Ver Anexo Metodológico.