

Licenciatura en Matemática



SECRETARIA ACADEMICA
FACULTAD DE CIENCIAS EXACTAS, INGENIERIA Y
AGRIMENSURA
Universidad Nacional de Rosario



**LICENCIATURA EN MATEMATICA: INGRESO, EGRESO Y EVOLUCION.
(Período: 1995-2009)**

Total de Nuevos Inscriptos y Egresados en la carrera Licenciatura en Matemática de la FCEIA de la UNR en el período 1995-2009.

Año	Nuevos Inscriptos	Egresados
1995	48	1
1996	36	3
1997	25	3
1998	23	4
1999	45	1
2000	39	2
2001	43	0
2002	37	5
2003	53	0
2004	54	2
2005	31	2
2006	30	7
2007	17	3
2008	19	2
2009	31	(**)

TPCA (*) 2002-2006	-5,11	8,78
TPCA 2003-2007	-24,74	(***)
TPCA 2004-2008	-22,98	0,00
TPCA 2005-2009	0,00	

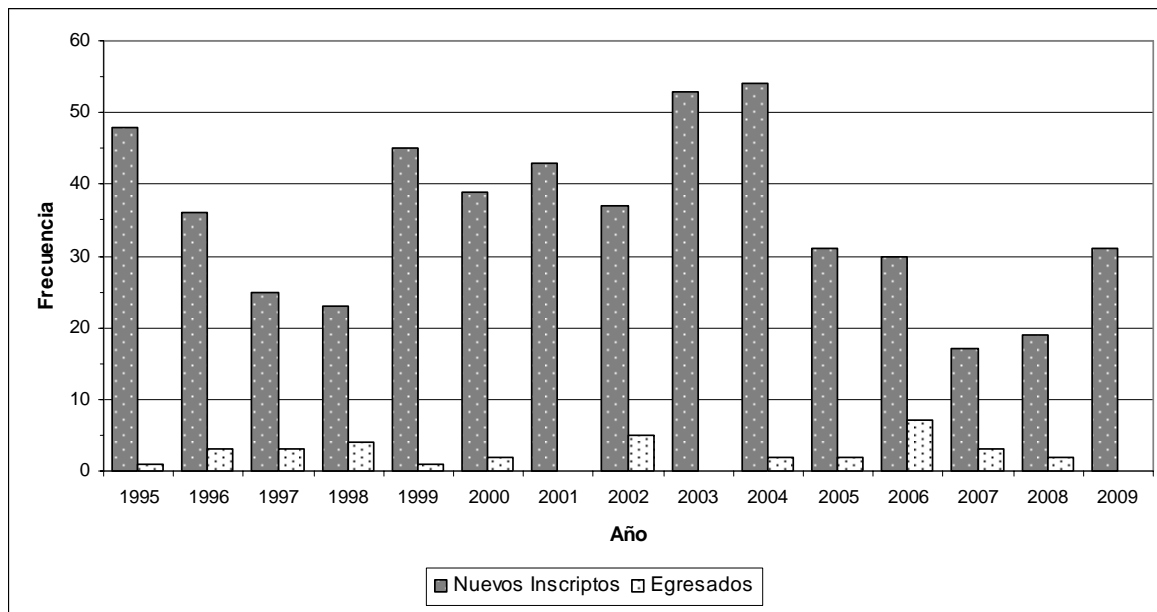
Nota: (*) TPCA: Tasa Promedio de Crecimiento Anual.

(**) A la fecha de confección del informe no se encuentran disponible el dato.

(***) No puede calcularse.

Fuente: Dirección General de Estadística Universitaria

Gráfico de distribución de frecuencias de Nuevos Inscriptos y Egresados en la carrera Licenciatura en Matemática de la FCEIA de la UNR en el período 1995-2009.



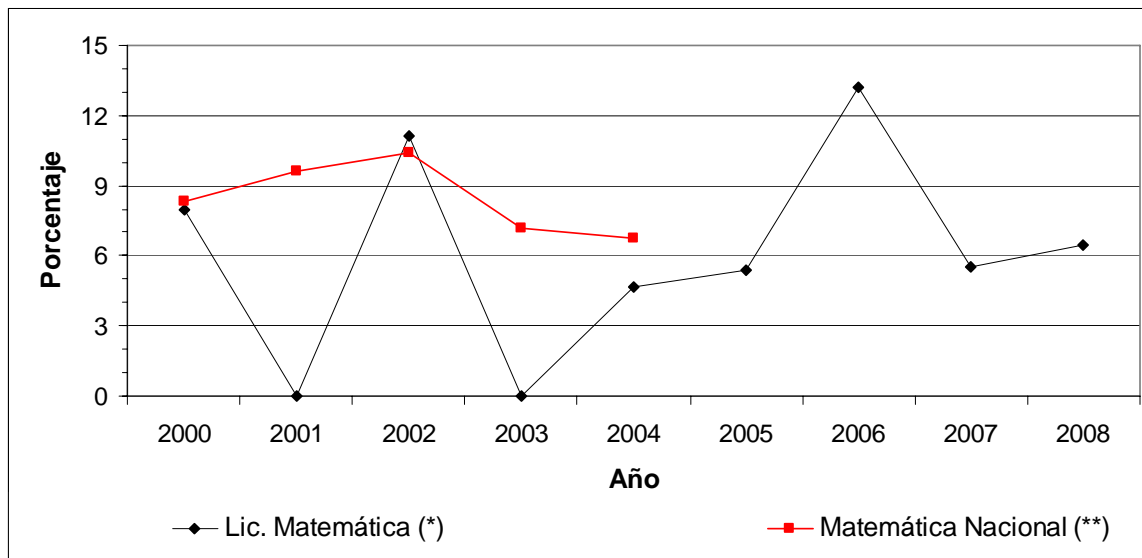
Fuente: Dirección General de Estadística Universitaria.

Desde el año 1995 al 2009 se puede observar que la cantidad de alumnos nuevos inscriptos varía de 17 a 54, presentándose el mínimo observado en el año 2007 y el máximo en 2004. En la mitad de los períodos estudiados la cantidad de nuevos inscriptos es superior a 36 alumnos. En el período 2004-2008 la TPCA indica un decrecimiento del 22.98% para los nuevos inscriptos, mientras que en el período 2005-2009 la TPCA resulta nula.

Al estudiar la cantidad de alumnos egresados en el período 1995-2008, se puede notar que tanto en 2001 como en 2003 no hubo egresos mientras que en 2006 se observa el máximo (7 egresados). La TPCA del período 2002-2006 indica un crecimiento del 8.78% para los egresos de esta carrera. En el período 2004-2008 la TPCA resulta nula.

La tasa egreso/ingreso promedio para los egresados en el período 2000-2007 es 6.48%.

Gráfico de Relación Porcentual Egreso-Ingreso para la carrera Licenciatura en Matemática de la FCEIA de la UNR en el período 2000-2008.



Fuente: (*) Dirección General de Estadística Universitaria.

(**) Anuarios de Estadísticas Universitarias desde los años 1998 a 2005.

Desde el gráfico se puede observar que en los años 2001 y 2003 la relación egreso-ingreso es 0%. El máximo observado para este indicador es 21.74% en el año 2002.

DURACION MEDIA REAL Y ALARGUE MEDIO. (Período 1995-2008)

Duración Media Real y Alargue Medio para la carrera Licenciatura en Matemática de la FCEIA de la UNR en el período 1995-2008.

Año	Lic. Matemática	
	D.M.R.(*)	Alargue Medio
1995	-	- (**)
1996	6a3m	1,25
1997	7a6m	1,50
1998	7a	1,40
1999	10a6m	2,10
2000	10a6m	2,10
2001	-	-
2002	6a6m	1,30
2003 (***)	-	-
2004	10a	2,00
2005	-	-
2006	4a10m	1,21
2007	7a6m	1,88
2008	7a	1,75

Nota: (*) Duración Media Real, medida en años y meses.

(**) No pueden calcularse.

(***) A partir del año 2003 la DMT es 4 años.

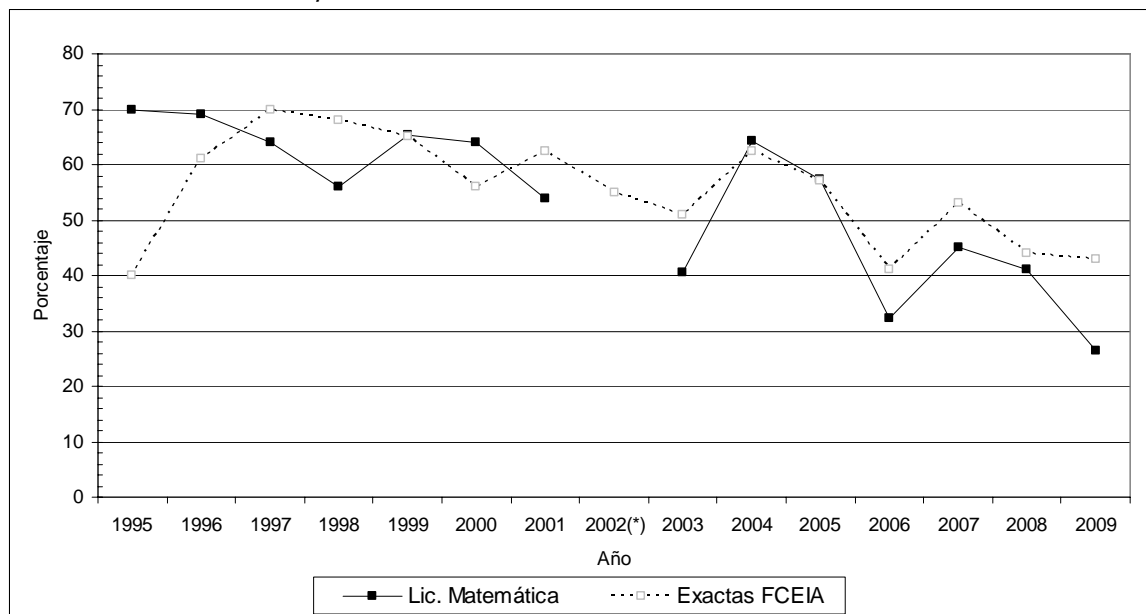
Fuente: Dirección General de Estadística Universitaria.

A partir del cálculo de medidas descriptivas, desde 1995 a 2005 se puede notar que en la mitad de los años estudiados la DMR de la carrera es superior a 7 años y 6 meses, es decir 1.50 veces la duración media teórica. La máxima DMR es 10 años y 6 mes (Alargue Medio=2.10) en los años 1999 y 2000. Es importante destacar que no se cuenta con la duración media real de los años académicos 1995, 2001, 2003 y 2005 por resultar estos poco representativos, debido a la escasa cantidad de egresos.

Desde el año 2003 la duración media teórica es de 4 años, en el período 2006-2008 la máxima DMR es 7 años y 6 meses (Alargue Medio=1.88) mientras que la mínima DMR es 4 años y 10 meses (Alargue Medio=1.21)

PASIVIDAD¹ EN 1º AÑO. (Período 1995-2009)

Gráfico de Pasividad en primer año de la carrera Licenciatura en Matemática de la FCEIA de la UNR en el período 1995-2009.



Nota: (*) Sin dato.

Fuente: Dirección General de Estadística Universitaria.

Se puede observar que la deserción en primer año para esta carrera, en el período 1995-2009, oscila entre 26% y 70% (el mínimo se observa en 2009 mientras que el máximo se da en el año 1995). En la mitad de los períodos estudiados el porcentaje de deserción fue superior a 57%.

¹ Ver Aspectos Metodológicos.